

Praktisk veiledning for prøveuttak av hjerne

Når død moskus finnes, eller moskus avlives av ulike årsaker, ønskes uttak av hjernevev. Prøvene kan benyttes til undersøkelse for sykdommer av typen skrapesjuka hos småfe og kugalskap hos storfe, eller til andre undersøkelser. Dersom hele dyret sendes inn til Veterinærinstituttet for obduksjon, tas prøvene ut på Veterinærinstituttet.

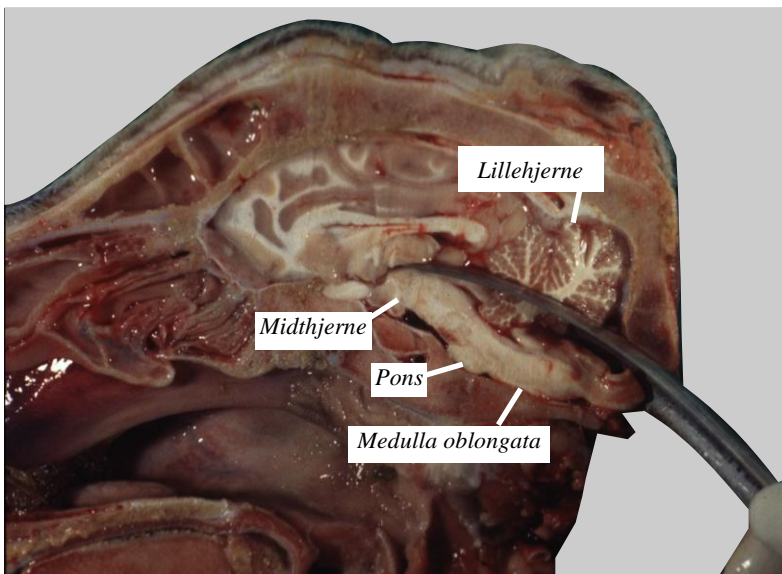
Hele hodet

Dersom det er praktisk mulig, tas hele hodet med og leveres til nærmeste distriktskontor eller avdelingskontor for Mattilsynet. Mattilsynet har kontorer på Oppdal, Røros, Støren, Tynset, Otta og Surnadal. Hodet vil da bli kløyvd, og hjernen tatt ut i to halvdelar, en for nedlegging på formalin, samt en som sendes inn fersk.

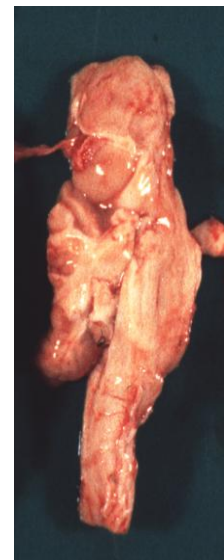
Uttak av hjerneprøve med ”skje”

Dersom kadaveret ikke kan sendes til Veterinærinstituttet for obduksjon, eller hodet ikke kan tas av eller medbringes (dersom dyret skal utstoppes, det er for langt fra veg e.l.), tas det prøve med skarp skje gjennom ryggmargskanalen. Hodet skjæres da av i nakkeleddet.

Hodet legges på sida med kjevegreinene mot prøvetaker. Skjær først rundt ryggmargen inne i ryggmargskanalen for å kutte nervetrådene. Prøvetakingsskjea føres deretter inn på oversida av ryggmargen (den forlengede marg) (**bilde 1**). Det er viktig at skjea føres inn på innsida av hjerne/ryggmargshinna. Denne hinna ligger på innsida av ryggmargskanalen som ei ”strømpe”. Den bøyde delen av prøvetakingsskjea skal føres inn så høyt som mulig mot taket i hjernebasseng. Skjea føres så langt inn at den støter mot beinet underlag (golvet i hjernebasseng) (**bilde 1**). Prøvetakingsskjea med innhold trekkes ut samtidig som spissen av skjea presses ned mot golvet i hjernebasseng. Prøven vil se ut som i **bilde 2** og være 5-6 centimeter lang.



Bilde 1. Hode delt i midtplanet for å vise innføring og plassering av prøvetakingsskje ved uttak av hjernemateriale via ryggmargskanalen.



Bilde 2. Hjernepreparat. Prøven er ca. 6 cm i lang.

Prøveforsendelse

Prøven legges i beger som er sendt ut med annet prøvetakingsutstyr og sendes til Veterinærinstituttet i Oslo sammen med de øvrige prøvene som er tatt ut. Skjea gjøres godt rein før den benyttes igjen.